

<p>Término Municipal</p> <p>Código INE: 44191</p>	<p>Número de polígonos: 1</p> <p>Superficie: 60,78 Km²</p> <p>(*) Perímetro: 50,48 Km</p>	<p>Fuente de información</p> <p>Instituto Geográfico Nacional (IGN). Año 2003 ED 50 Coordenadas UTM Huso 30 Elipsoide Internacional Hayford 1924 Escala 1:50.000</p>
<p>Capital de municipio</p> <p></p>	<p>Altitud: 254 (m.s.n.m.)</p> <p>Coordenadas UTM X = 714.250 m. Y = 4.565.750 m.</p>	

Nomenclátor

Relación de unidades poblacionales

Clasificación	Denominación	Población
1.- Municipio	Puebla de Híjar (La)	1.018
2.- Entidad singular	Estación (La)	384
3.- Núcleo	Estación (La)	373
4.- Diseminado	*Diseminado*	11
2.- Entidad singular	Puebla de Híjar (La)	634
3.- Núcleo	Puebla de Híjar (La)	634
4.- Diseminado	*Diseminado*	0

Fuente: Nomenclator del Padrón municipal de habitantes, 1-1-2008. IAEST

Medio ambiente

Indicadores medioambientales

Indicador	Valor indicador	Unidad	Año	Fuente
Clasificación medioambiental				Ministerio de Agricultura.
Zona de clasificación del municipio	Desfavorecida		2008	
Zonas protegidas				Departamento de Medio Ambiente. Gobierno de Aragón.
Lugares de importancia comunitaria (LIC) ¹	1	Número		
Extensión de LIC	175,8	Hectáreas	2008	
Zonas de especial protección para las aves ¹	0	Número		
Extensión de ZEPA	0,0	Hectáreas	2008	
Espacios naturales protegidos (ENP) ¹	0	Número		
Extensión de los ENP	0,0	Hectáreas	2008	
Agua				
Edificios con abastecimiento público de agua corriente	99,7	% edificios	2001	Censo de población y viviendas.
Habitantes equivalentes de la/s estación/es depuradora/s	-	Personas	2008	IAEST.
Superficie regable en relación a la SAU	31,1	% superficie	1999	Censo agrario
Contaminación y ruido				Censo de población y viviendas.
Viviendas expuestas a contaminación o malos olores	16,3	% viviendas	2001	
Viviendas expuestas a ruidos exteriores	1,7	% viviendas	2001	
Residuos				
Contenedores de vidrio	4	Número	2007	ECOVIDRIO.
Vidrio doméstico recogido	22.820	Kg	2007	ECOVIDRIO.
Kg de vidrio doméstico recogido por habitante y año	22,7	Kg/hab	2007	ECOVIDRIO, IAEST.
Contenedores de pilas	6	Número	2007	Departamento de Medio Ambiente.
Pilas recogidas	53	Kg	2007	Departamento de Medio Ambiente.
Kg de pilas recogido por habitante y año	0,05	Kg/hab	2007	Departamento de Medio Ambiente.
Contenedores de papel	13	Número	2007	Departamento de Medio Ambiente.
Riesgos naturales				IAEST.
Incendios forestales, 2007	4	Número	2007	
Superficie forestal afectada en incendios, 2007	2,0	Hectáreas	2007	
Incendios forestales (1995 a 2006)	12	Número	1995-2006	
Superficie forestal afectada en incendios (1995 a 2006)	7,1	Hectáreas	1995-2006	
Agricultura ecológica				Comité Aragonés de Agricultura Ecológica.
Superficie total inscrita en agricultura ecológica	219,1	Hectáreas	2007	
Superficie calificada en agricultura ecológica	210,7	Hectáreas	2007	
Superficie calificada en reconversión	8,4	Hectáreas	2007	
Superficie calificada en primer año en prácticas	0,0	Hectáreas	2007	

¹La superficie de ENP, LIC o ZEPA puede repartirse entre más de una comarca o provincia.

Indicadores medioambientales

(continuación)

Indicador	Valor indicador	Unidad	Año	Fuente
Tipo de combustible usado en viviendas con calefacción				Censo de población y viviendas.
Gas	13,6	% viviendas	2001	
Electricidad	18,0	% viviendas	2001	
Petróleo o derivados	38,2	% viviendas	2001	
Madera	20,7	% viviendas	2001	
Carbón o derivados	1,7	% viviendas	2001	

Usos del suelo

Usos	Hectáreas	%
Superficies artificiales	145,1	2,4
Zonas agrícolas	5.091,7	83,7
Zonas forestales con vegetación natural y espacios abiertos	848,1	13,9
Zonas húmedas	0,0	0,0
Superficies de agua	0,0	0,0

Fuente: CORINE, Land cover 2000. Instituto Geográfico Nacional.

Infraestructuras

Indicador	Valor indicador	Unidad	Año	Fuente
Agua				IAEST
Estaciones depuradoras de aguas residuales	1	Número	2008	
Fuentes de agua mineromedicinales	0	Número	2006	
Sanidad				IAEST
Farmacias	1	Número	2008	
Consultorios	1	Número	2007	
Cultura				
Bibliotecas				Encuesta de Bibliotecas. INE-IAEST
Central de CCAA	0	Número	2006	
Públicas	1	Número	2006	
No especializadas	0	Número	2006	
Instituciones de enseñanza superior	0	Número	2006	
Especializadas	0	Número	2006	
Sociales				
Servicios sociales comunitarios	0	Número	2008	Guía de Recursos Sociales. Dpto. de Servicios Sociales y Familia.
Residencias para mayores	0	nº de residencias	2008	
Plazas para mayores en residencias	0	nº de plazas	2008	
Centros de día para personas mayores	1	nº de centros	2008	
Plazas en centros de día para personas mayores	25	nº de plazas	2008	
Hogares para personas mayores	0	nº de hogares	2008	
Instalaciones deportivas				
Espacios pequeños y no reglamentarios	1	nº instalaciones	2005	Censo Nacional de Instalaciones Deportivas. Consejo Superior de Deportes.
Frontones	1	nº instalaciones	2005	
Pabellones polideportivos	1	nº instalaciones	2005	
Piscinas aire libre	1	nº instalaciones	2005	
Pistas polideportivas	1	nº instalaciones	2005	

Vivienda

Viviendas según tipo		Viviendas familiares principales según régimen de tenencia		Viviendas convencionales según superficie útil	
	Viviendas	Régimen	Viviendas	Superficie (m ²)	Viviendas
Total	883	En propiedad	370	Hasta 45 m ²	1
Familiares	883	En alquiler	26	46-60 m ²	30
Principales	411	Otra forma	15	61-75 m ²	64
Convencional	411			76-90 m ²	109
Alojamientos	0			91-105 m ²	91
No principales	472			106-120 m ²	59
Secundarias	334			121-150 m ²	35
Vacías	112			Más de 150 m ²	22
Otro tipo	26				
Colectivas	0				
		Segunda residencia			
		Porcentaje de hogares que disponen de segunda residencia	21,41%		

Fuente: Censo de población y viviendas, 2001. INE-IAEST.

Licencias municipales de obra

Licencias municipales de obra según tipo. Años 2001 a 2008.

unidad: número de licencias

Año	Nueva planta		Rehabilitación en Edificios						
	Total	Total	Con demolición previa	Sin demolición	Total	Demolición parcial previa	Sin demolición	Rehabilitación en locales	Demolición total exclusivamente
2001	9	4	0	4	5	5	0	0	0
2002	5	3	0	3	2	2	0	0	0
2003	13	8	0	8	5	3	2	0	0
2004	<i>Información incompleta</i>								
2005	2	2	0	2	0	0	0	0	0
2006	12	6	0	6	5	2	3	0	1
2007	9	3	0	3	6	4	2	0	0
2008	2	2	0	2	0	0	0	0	0

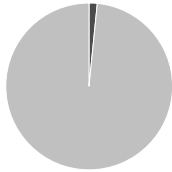
Edificios, superficie y viviendas según tipo de obra. Años 2001 a 2008.

Año	Edificios de nueva planta			Obras de rehabilitación Obras de demolición								
	Total	Residencial	No residencial	Total	Residencial	No residencial	Viviendas	Edificios	Viviendas	Edificios	Viviendas	
2001	4	2	2	621	523	98	1	5	1	0	0	
2002	3	3	0	1.072	1.072	0	3	2	1	0	0	
2003	8	5	3	2.623	1.055	1.568	5	5	1	0	0	
2004	3	3	0	763	763	0	3	3	0	0	0	
2005	2	1	1	376	308	68	1	0	0	0	0	
2006	6	4	2	1.083	916	167	4	5	4	1	1	
2007	4	0	4	2.695	0	2.695	0	6	2	0	0	
2008	2	2	0	300	300	0	2	0	0	0	0	

Fuente: Estadística de Licencias de Obra. Ministerio de Fomento.

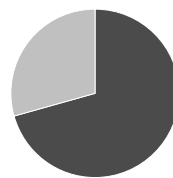
Catastro

Superficies catastrales



Tipo	Hectáreas	%
Urbana	100,2	1,7
Rústica	5.960,0	98,3

Parcelas urbanas



Tipo	Hectáreas	%
Edificadas	70,7	70,5
Solares	29,6	29,5

Suelo urbano

	Valor	%
Año última revisión	1990	
Número de titulares	1.165	
Parcelas urbanas		
Unidades	1.182	
Superficie	100,2	
Bienes inmuebles	1.273	
Valor catastral (miles de €)		
Total	26.103	
De la construcción	15.522	59,5
Del suelo	10.581	40,5
Propietarios de parcelas edificadas		
Suelo y construcción mismo propietario	950	96,6
Copropiedad	33	3,4
Otras	0	0,0

Parcelas urbanas según superficie

	Solares	Parcelas edificadas
Menos de 100 m ²	27	416
De 100 a 500 m ²	51	407
De 500 a 1.000 m ²	47	85
De 1.000 a 10.000 m ²	71	67
Más de 10.000 m ²	3	8

Unidades urbanas según uso

	Nº unidades	Valor total (miles de €)
Residencial	916	12.573
Otros usos	357	12.668
Almacén, Estac.	31	234
Comercial	6	247
Cultural	1	-
Ocio, Hostelería	1	-
Industrial	108	9.160
Deportivo	3	-
Suelo vacante	202	3.027
Oficinas	0	0
Edif. Singular	2	-
Religioso	3	-
Espectáculos	0	0
Sanidad, Benefic.	0	0

Antigüedad de los edificios

Año de construcción	Edificios	%
< 1950	25	2,3
1950-1960	1	0,1
1960-1970	10	0,9
1970-1980	1	0,1
1980-1990	5	0,5
1990-2000	27	2,5
>= 2000	26	2,4
Sin definir	984	91,2

Suelo rústico

Año última revisión	2004
Número de titulares	1.145
Número de parcelas	4.004
Número de subparcelas	4.725
Superficie total (hectáreas)	5.960,0
Valor catastral (miles de euros)	3.535

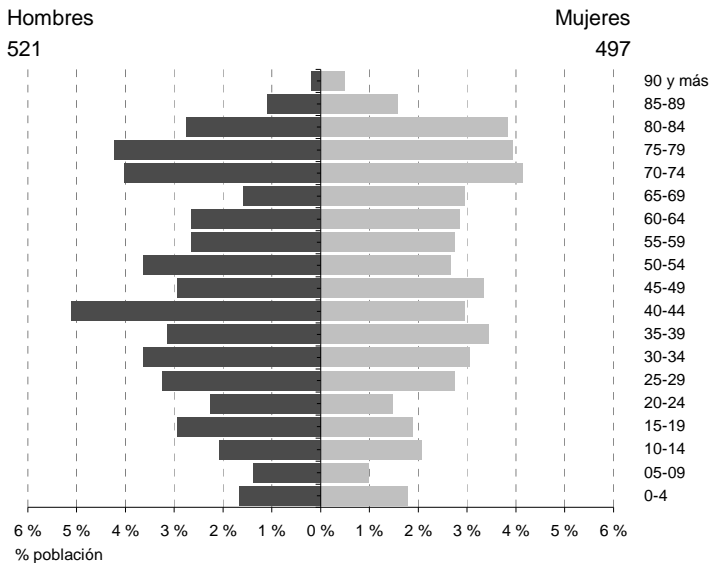
Fuente: Ministerio de Economía. Dirección General del Catastro. Año 2008.

Impuesto de Bienes Inmuebles (I.B.I).Año 2007

	Urbana	Rústica
Número de recibos	1.206	1.063
Base imponible (miles de euros)	16.214	3.475
Base liquidable (miles de euros)	16.214	3.475
Cuota íntegra (euros)	97.284	34.755
Cuota líquida (euros)	94.171	32.758

Población y hogares

Estructura de población



Indicadores demográficos	Municipio	Aragón
Población de 65 y más años	30,7%	19,8%
Edad media	48,7	42,9
Tasa global de dependencia	68,5	48,9
Tasa de feminidad	95,4	99,7
Extranjeros	6,9%	11,7%

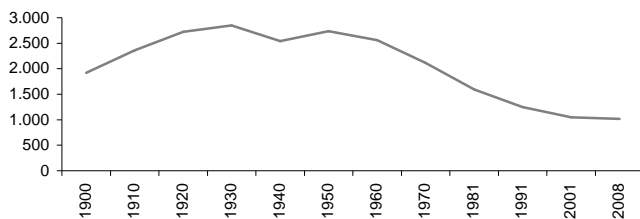
Pob. 65 y más (Pob. ≥ 65 / Pob. Total) x 100
 TG. dependencia (Pob. ≤ 14 + Pob. ≥ 65 / Pob. de 15 a 64) x 100
 Feminidad (Pob. Total mujeres / Pob. Total hombres) x 100
 Extranjeros (Pob. Extranjera / Pob. Total) x 100

Fuente: Padrón municipal de habitantes a 1-1-2008. INE-IAEST.

Evolución de la población

Año	Población
1991	1.247
2001	1.046
2005	1.015
2006	1.016
2007	1.005
2008	1.018

Fuente: Censos de población de 1900 a 2001. Padrón municipal de habitantes de 2004 a 2008. INE-IAEST.



Extranjeros según nacionalidad.

	Extranjeros	%	Nacionalidades más frecuentes
Total	70	100,0	
Europa	16	22,9	Marruecos 28
UE27	13	18,6	Rumanía 12
Resto de Europa	3	4,3	Colombia 10
América	17	24,3	República Don 5
América del Norte	0	0,0	Argelia 5
Iberoamérica	17	24,3	
África	36	51,4	
Magreb	34	48,6	
Resto de África	2	2,9	
Asia	1	1,4	
Oceanía	0	0,0	
Apátridas, no consta	0	0,0	

Fuente: Padrón municipal de habitantes a 1-1-2008. INE-IAEST

Estructura de los hogares

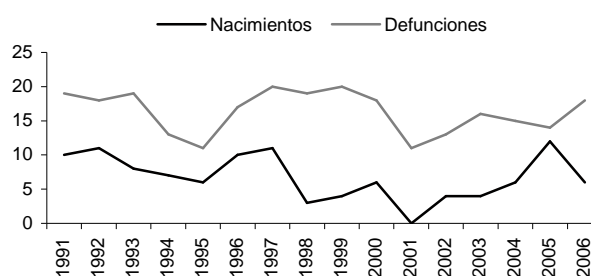
	Hogares
Total	411
Un adulto	106
Una mujer de 16 a 64 años	14
Un hombre de 16 a 64 años	20
Una mujer de 65 o más años	48
Un hombre de 65 o más años	20
Una mujer adulta con uno o más menores	2
Un hombre adulto con uno o más menores	2
Dos adultos	175
Dos adultos de 16 a 64 años, sin menores	32
Uno al menos de 65 años o más, sin menores	92
Dos adultos y un menor	27
Dos adultos y dos menores	19
Dos adultos y tres o más menores	5
Tres adultos	67
Dos adultos de 35 años o más, uno de 16 a 34 años, sin menores	27
Dos adultos de 35 años o más, uno de 16 a 34 años y un menor	7
Dos adultos de 35 años o más, uno de 16 a 34 y dos o más menores	1
Otro hogar de tres adultos, con o sin menores	32
Cuatro adultos	44
Dos adultos de 35 años o más, dos de 16 a 34 años, sin menores	22
Dos adultos de 35 años o más, dos de 16 a 34 años y un menor	2
Dos adultos de 35 años o más, dos de 16 a 34 años y dos o más menores	1
Otro hogar de cuatro adultos, con o sin menores	19
Cinco o más adultos	19
Cinco o más adultos, con o sin menores	19

Fuente: Censos de población y viviendas, 2001. INE-IAEST.

Movimiento natural de la población

Evolución

	1991	1996	2001	2006
Nacimientos	10	10	0	6
Defunciones	19	17	11	18
Crecimiento vegetativo	-9	-7	-11	-12
Matrimonios	3	4	1	2
Inmigraciones	24	2	39	63
Emigraciones	10	12	28	54
Saldo migratorio	14	-10	11	9



Tasas

Promedios quinquenales

	Municipio			Aragón		
	1992-1996	1997-2001	2002-2006	1992-1996	1997-2001	2002-2006
Tasa bruta de natalidad (‰)	7,1	4,4	6,2	8,1	8,1	9,0
Tasa bruta de mortalidad (‰)	13,1	16,0	14,6	10,2	10,7	10,6
Tasa bruta de nupcialidad (‰)	2,5	1,5	4,0	4,7	4,8	4,6

Fuente: Movimiento natural de población. INE-IAEST.

Tasa bruta de natalidad = Número de nacimientos por cada mil habitantes.

Tasa bruta de mortalidad = Número de muertes por cada mil habitantes.

Tasa bruta de nupcialidad = Número de matrimonios por cada mil habitantes.

Movilidad

Trabajadores y estudiantes, según lugar de trabajo o estudio.

Descripción	Trabajadores		Estudiantes	
	Personas	%	Personas	%
Total	377	100,0	47	100,0
En su propio domicilio	30	8,0	0	0,0
En varios municipios (viajante, conductor,)	13	3,4	0	0,0
En el mismo municipio en que reside	224	59,4	1	2,1
En otro municipio	107	28,4	46	97,9
En otro país	3	0,8	0	0,0

Trabajadores. Principales destinos.

Municipio destino	Personas
Zaragoza	48
Híjar	9
Alcañiz	8
Azaila	6
Belchite	4
Samper de Calanda	4
Barcelona	3
Sástago	3

Estudiantes. Principales destinos.

Municipio destino	Personas
Zaragoza	24
Alcañiz	12
Huesca	4
Híjar	3
Teruel	2
Calatayud	1

Fuente: Censos de población y viviendas. 2001.

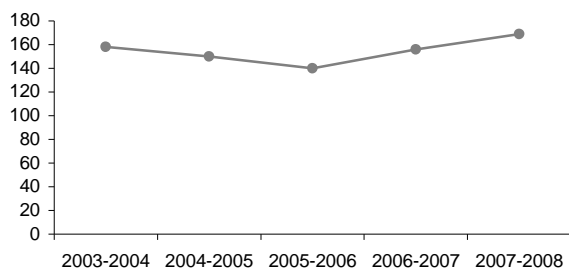
Enseñanza no universitaria

Curso 2007-2008 por titularidad	Total	Pública	Privada
Centros	2	2	0
Profesores	22	22	0
Alumnos	169	169	0

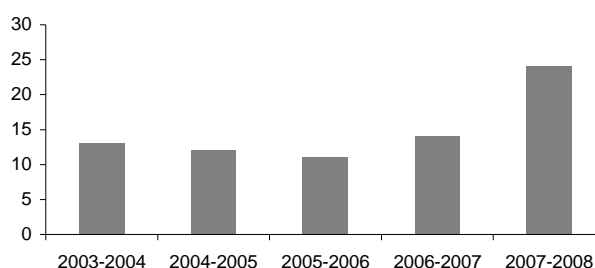
Alumnado extranjero por curso

	03-04	04-05	05-06	06-07	07-08
% de alumnado extranjero sobre total de alumnos	8,2%	8,0%	7,9%	9,0%	14,2%

Evolución del total de alumnos matriculados



Evolución de alumnos extranjeros matriculados



Fuente: Estadística de la enseñanza no universitaria. IAEST.

Mercado de trabajo

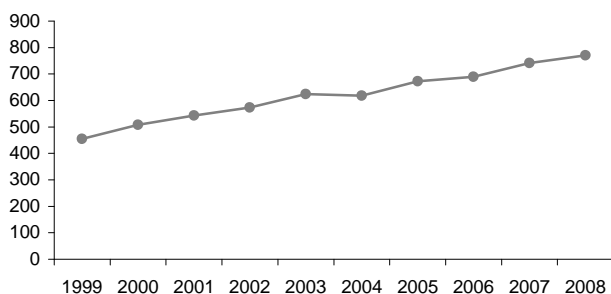
Afiliados a la Seguridad Social

Unidad: Media anual

	2004		2005		2006		2007		2008	
	Afiliados	%	Afiliados	%	Afiliados	%	Afiliados	%	Afiliados	%
Total	618	100,0	672	100,0	690	100,0	742	100,0	770	100,0
Agricultura	35	5,7	32	4,8	39	5,7	38	5,1	37	4,8
Construcción	145	23,5	175	26,0	211	30,6	69	9,3	53	6,8
Industria	319	51,6	335	49,9	303	43,9	493	66,4	543	70,5
Servicios	119	19,3	130	19,3	137	19,9	142	19,1	138	17,9
Sin clasificar	0	0,0	0	0,0	0	0,0	0	0,0	0	0,0

Fuente: Tesorería General de la Seguridad Social. Explotación: Instituto Aragonés de Estadística (IAEST).

Evolución del número total de afiliados a la Seguridad Social.



Afiliados a nivel división de CNAE-93. Año 2008

Unidad: Media anual

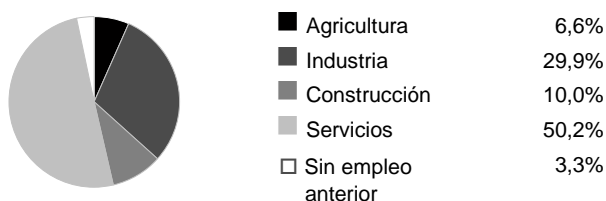
Código	Descripción	Afiliados
01	Agricultura, ganadería, caza y actividades de los servicios relacionados con las mismas	37
02	Selvicultura, explotación forestal y actividades de los servicios relacionados con las mismas	0
05	Pesca, acuicultura y actividades de los servicios relacionados con las mismas	0
10	Extracción y aglomeración de antracita, hulla, lignito y turba	3
11	Extracción de crudos de petróleo y gas natural; actividades de los servicios relacionados con las explotaciones petrolíferas y de gas, excepto actividades de prospección	0
12	Extracción de minerales de uranio y torio	0
13	Extracción de minerales metálicos	0
14	Extracción de minerales no metálicos ni energéticos	1
15	Industria de productos alimenticios y bebidas	36
16	Industria del tabaco	0
17	Industria textil	0
18	Industria de la confección y de la peletería	1
19	Preparación, curtido y acabado del cuero; fabricación de artículos de marroquinería y viaje; artículos de guarnicionería talabartería y zapatería	0
20	Industria de la madera y del corcho, excepto muebles; cestería y espartería	1
21	Industria del papel	0
22	Edición, artes gráficas y reproducción de soportes grabados	0
23	Coquerías, refinado de petróleo y tratamiento de combustibles nucleares	0
24	Industria química	3
25	Fabricación de productos de caucho y materias plásticas	0
26	Fabricación de otros productos minerales no metálicos	466
27	Metalurgia	0
28	Fabricación de productos metálicos, excepto maquinaria y equipo	25
29	Industria de la construcción de maquinaria y equipo mecánico	0
30	Fabricación de máquinas de oficina y equipos informáticos	0
31	Fabricación de maquinaria y material eléctrico	0
32	Fabricación de material electrónico; fabricación de equipo y aparatos de radio, televisión y comunicaciones	0
33	Fabricación de equipo e instrumentos médico-quirúrgicos, de precisión, óptica y relojería	0
34	Fabricación de vehículos de motor, remolques y semirremolques	0
35	Fabricación de otro material de transporte	0
36	Fabricación de muebles; otras industrias manufactureras	6
37	Reciclaje	0
40	Producción y distribución de energía eléctrica, gas, vapor y agua caliente	0
41	Captación, depuración y distribución de agua	2
45	Construcción	53
50	Venta, mantenimiento y reparación de vehículos de motor, motocicletas y ciclomotores; venta al por menor de combustible para vehículos de motor	16
51	Comercio al por mayor e intermediarios del comercio, excepto de vehículos de motor y motocicletas	15
52	Comercio al por menor, excepto el comercio de vehículos de motor, motocicletas y ciclomotores; reparación de efectos personales y enseres domésticos	19
55	Hostelería	12
60	Transporte terrestre; transporte por tuberías	54
61	Transporte marítimo, de cabotaje y por vías de navegación interiores	0
62	Transporte aéreo y espacial	0
63	Actividades anexas a los transportes; actividades de agencias de viajes	0
64	Correos y telecomunicaciones	0
65	Intermediación financiera, excepto seguros y planes de pensiones	0
66	Seguros y planes de pensiones, excepto seguridad social obligatoria	0
67	Actividades auxiliares a la intermediación financiera	0
70	Actividades inmobiliarias	0
71	Alquiler de maquinaria y equipo sin operario, de efectos personales y enseres domésticos	0
72	Actividades informáticas	0
73	Investigación y desarrollo	0
74	Otras actividades empresariales	0
75	Administración pública, defensa y seguridad social obligatoria	15
80	Educación	0
85	Actividades sanitarias y veterinarias, servicio social	0
90	Actividades de saneamiento público	0
91	Actividades asociativas	1
92	Actividades recreativas, culturales y deportivas	0
93	Actividades diversas de servicios personales	4
95	Hogares que emplean personal doméstico	1
99	Organismos extraterritoriales	0

Fuente: Tesorería General de la Seguridad Social. Explotación: Instituto Aragonés de Estadística (IAEST).

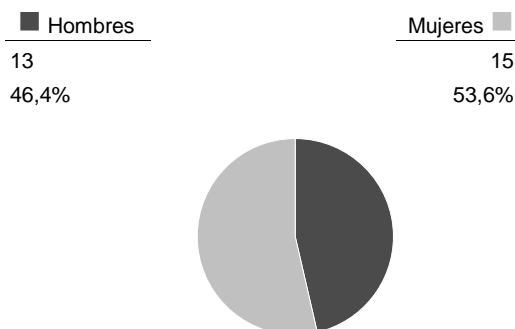
Paro registrado

Unidad: media anual

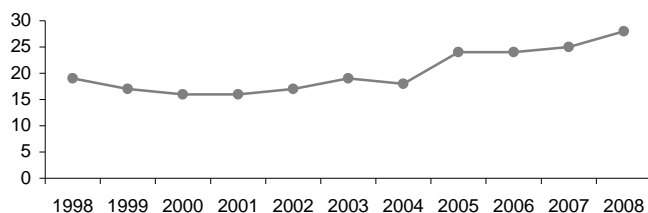
Distribución según sector de actividad. Año 2008.



Distribución del paro registrado por sexo y edad. Año 2008.



Evolución del paro registrado medio anual



Fuente: Instituto Aragonés de Empleo. Explotación: Instituto Aragonés de Estadística

Economía

Agricultura

Explotaciones	
Número de explotaciones	171
% explotaciones cuyo titular es persona física	90,6%

Explotación según superficie	Número
Nº explotaciones sin tierras	12
Nº explotaciones de menos de 5 has	92
Nº explotaciones de 5 a 50 has.	46
Nº explotaciones de 50 has o más	21

Unidades ganaderas	Número
Nº de unidades ganaderas	4.865
Nº de cabezas de ganado Bovino	2.456
Nº de cabezas de ganado Ovino	5.321
Nº de cabezas de ganado Caprino	48
Nº de cabezas de ganado Porcino	11.156
Nº de cabezas de ganado Equino	0
Miles de aves	0,0
Nº de cabezas de Conejas madres	0

Fuente: Censo agrario, 1999. INE-IAEST.

Oferta turística

	Establecimientos	Plazas
Hoteles, hostales y similares	2	80
Viviendas de turismo rural	0	0
Campings	0	0
Apartamentos turísticos	0	0

Fuente: IAEST, 2009.

Superficie agrícola utilizada (SAU)	
SAU (hectáreas)	2.955,2
% de SAU sobre superficie total del municipio	48,6%

Superficie agrícola según tipo de riego	Hectáreas
Superficie regada	669,1
Superficie regada por aspersión	0,0
Superficie regada por riego localizado	38,0
Superficie regada por gravedad	631,1
Superficie regada por otros métodos	0,0

Usos de la tierra (has.)	Total	Secano	Regadío
Cultivos herbáceos	2.341,5	1.738,2	603,3
Cultivos frutales	64,8	44,2	20,6
Cultivo olivar	169,4	124,2	45,2
Cultivo viñedo	0,0	0,0	0,0
Otros cultivos	0,0	0,0	0,0

Unidades de trabajo	UDT
Unidades de trabajo	76
Unidades de trabajo que son asalariados	24
Unidades de trabajo que son mano de obra familiar	52

Establecimientos de entidades financieras

Establecimientos	Número
Total oficinas	3
Bancos	1
Cajas de ahorro	1
Cooperativa de crédito	1

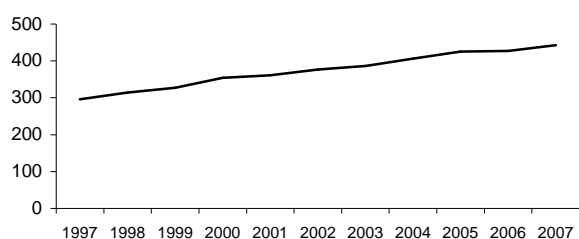
Ratios	
Habitantes por oficina	335
Oficinas por km ²	0,05

Fuente: IAEST según Centro de Cooperación Interbancaria. Oficinas a diciembre de 2007.

Parque de vehículos. Año 2007

	Vehículos
Total	993
Turismos	443
Motocicletas	45
Camiones y furgonetas	192
Autobuses	0
Tractores industriales	41
Otros vehículos	122
Ciclomotores	150

Evolución de turismos



Fuente: Dirección General de Tráfico.

Renta disponible bruta. Años 2000 a 2005

Renta disponible bruta (euros)	Municipio	Aragón
2000	9.647.843	13.258.669.000
2001	9.531.454	14.066.706.000
2002	10.940.973	15.151.468.000
2003	10.834.877	16.044.765.000
2004	11.686.778	17.000.796.000
2005	12.019.292	18.214.146.000

Renta disponible bruta per cápita	Municipio	Aragón
2000	8.859	11.143
2001	8.842	11.725
2002	10.187	12.445
2003	10.468	13.044
2004	11.537	13.605
2005	11.842	14.353

Participación estimada sobre la renta disponible bruta de Aragón (%)	Municipio	Aragón
2000	0,07%	100,00%
2001	0,07%	100,00%
2002	0,07%	100,00%
2003	0,07%	100,00%
2004	0,07%	100,00%
2005	0,07%	100,00%

Fuente: Instituto Aragonés de Estadística (IAEST).

Resultados electorales

Elecciones municipales, 2007.

Participación	Votos	%
Electores	881	
Votantes	671	76,2%
Abstenciones	210	23,8%
Votos blancos	10	
Votos nulos	8	

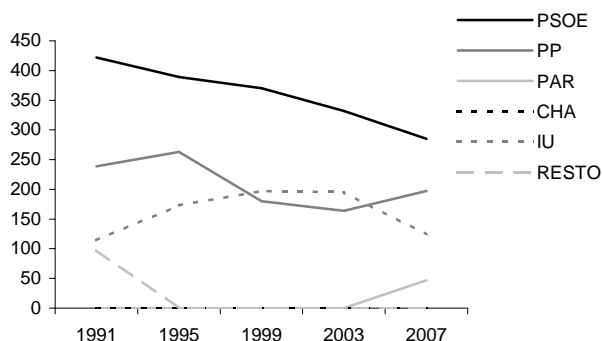
Candidaturas	Votos	%	Concejales
PSOE	285	43,6%	4
PP	197	30,2%	3
IU	124	19,0%	2
PAR	47	7,2%	0

Elecciones a Cortes de Aragón, 2007.

Participación	Votos	%
Electores	844	
Votantes	660	78,2%
Abstenciones	184	21,8%
Votos blancos	13	
Votos nulos	1	

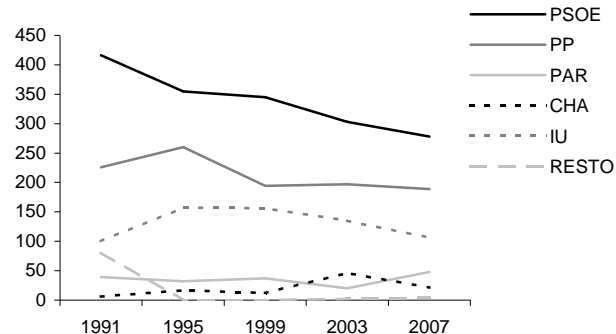
Candidaturas	Votos	%
PSOE	278	43,0%
PP	189	29,3%
IU	106	16,4%
PAR	48	7,4%
CHA	21	3,3%
pCUA	3	0,5%
LV-FIA	1	0,2%
PFyV	0	0,0%

Evolución votos a candidaturas. Elecciones municipales.



Fuente: Ministerio del Interior.

Evolución votos a candidaturas. Elecciones a Cortes de Aragón.



Fuente: Gobierno de Aragón.

Elecciones al congreso de los diputados, 2008.

Participación	Votos	%
Electores	845	
Votantes	678	80,2%
Abstenciones	167	19,8%
Votos blancos	5	
Votos nulos	8	

Candidaturas	Votos	%
PSOE	341	51,3%
PP	216	32,5%
PAR	30	4,5%
CHA	6	0,9%
IU	67	10,1%
UPyD	2	0,3%
Resto	3	0,5%

Fuente: Ministerio del Interior.

Finanzas públicas locales

Presupuestos municipales.

Ingresos (€)

	2005	2006	2007
Total ingresos	852.490	1.091.885	1.199.682
Impuestos directos	201.500	217.000	222.700
Impuestos indirectos	22.000	40.000	60.000
Tasas y otros ingresos	206.894	230.370	299.750
Transferencias corrientes	220.700	193.800	259.800
Ingresos patrimoniales	10.500	10.600	13.500
Enajenación inversiones reales	9.000	9.000	142.000
Transferencias de capital	181.896	259.930	201.932
Activos financieros	0	0	0
Pasivos financieros	0	131.185	0

Presupuestos liquidados.

Ingresos (€)

	2004	2005	2006
Total ingresos	958.347	889.512	1.267.673
Impuestos directos	199.281	222.034	209.751
Impuestos indirectos	13.432	20.590	100.622
Tasas y otros ingresos	184.709	217.177	257.802
Transferencias corrientes	219.543	206.437	245.536
Ingresos patrimoniales	14.735	6.536	8.598
Enajenación inversiones reales	0	0	0
Transferencias de capital	326.646	216.739	445.363
Activos financieros	0	0	0
Pasivos financieros	0	0	0

Presupuestos municipales.

Gastos. Clasificación económica por capítulos (€)

	2005	2006	2007
Total gastos	852.490	1.091.885	1.199.682
Gastos de personal	216.548	207.130	244.785
Gastos en bienes corrientes y servicios	245.526	245.720	322.700
Gastos financieros	17.700	17.700	14.004
Transferencias corrientes	48.650	48.650	95.300
Inversiones reales	267.966	526.885	470.893
Transferencias de capital	30.000	20.000	26.400
Activos financieros	300	0	0
Pasivos financieros	25.800	25.800	25.600

Presupuestos liquidados.

Gastos. Clasificación económica por capítulos (€)

	2004	2005	2006
Total gastos	909.247	897.043	1.250.889
Gastos de personal	169.781	203.600	221.171
Gastos en bienes corrientes y servicios	234.479	236.711	296.629
Gastos financieros	16.406	15.211	17.842
Transferencias corrientes	34.086	54.305	47.462
Inversiones reales	405.033	340.099	642.780
Transferencias de capital	21.828	21.961	0
Activos financieros	0	0	0
Pasivos financieros	27.634	25.156	25.005

Presupuestos municipales.

Gastos. Clasificación funcional (€)

	2005	2006	2007
Total gastos	852.490	1.091.885	1.199.682
Servicios de Carácter General	411.674	404.250	528.485
Protección Civil y Seguridad Ciudadana	0	0	0
Seguridad, Protección y Promoción Social	62.500	57.700	57.100
Producción de Bienes Públicos de Carácter Social	30.030	100	100
Producción de Bienes de Carácter Económico	255.836	537.685	479.093
Regulación económica de carácter general	900	600	900
Regulación Económica de Sectores Productivos	0	0	0
Transferencias a Administraciones Públicas	48.650	48.650	95.300
Deuda Pública	42.900	42.900	38.704

Presupuestos liquidados.

Gastos. Clasificación funcional (€)

	2004	2005	2006
Total gastos	909.247	897.043	1.250.889
Servicios de Carácter General	365.209	394.415	462.051
Protección Civil y Seguridad Ciudadana	0	0	0
Seguridad, Protección y Promoción Social	39.052	52.492	55.748
Producción de Bienes Públicos de Carácter Social	141.840	99.991	0
Producción de Bienes de Carácter Económico	285.021	255.473	642.780
Regulación económica de carácter general	0	0	557
Regulación Económica de Sectores Productivos	0	0	0
Transferencias a Administraciones Públicas	34.086	54.305	47.462
Deuda Pública	44.040	40.367	42.290

Fuente: Ministerio de Economía y Hacienda. Dirección General de Coordinación Financiera.